

سهل العقارية
Sahl Real Estate





سهل العقارية
Sahl Real Estate

ببِنات الجُودة، وُطوب الخِبرة،
وروعة الأداء.. ببنا (سهل العقارية)
لتكون صرحاً شامخاً، ومَعلماً سامقاً
-بإذن الله- في تطوير وتسويق
الوحدات العقارية.. وفق أعلى
المواصفات وأرقى المقاييس





قستنا:



أبحرنا بنا سفن التطوير العقاري مطلع 1440،
عابرة بنا حدود الزمن، لتتوجنا بأبداع التصميم
الحديثة، وأروع النجاحات الفريدة..
فستلهمنا إنجازاتها من ثقة عملائها الواعدين،
وفريق عملها المبدعين.. مقدمة إنتاجاً يزيد
على 323 وحدة عقارية.



حلمك حقيقة

رؤيتنا:



مواكبة التطور العقاري، بلمسات الجمال.. ودرجات الرّقي؛ آخذين على عواتقنا بلوغ ثقتكم، ونيل رضاكم؛ لنصل وإيّاكم -بإذن الله- إلى ريادة الأداء، وجمال التفاصيل.

V
0
5

V
0
4



سهل العقارية
Sahl Real Estate

فرصك لتُعانق أحلامك



الفريق التنفيذي



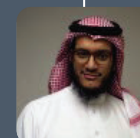
أ. يوسف بن أحمد الدهيشي
المدير التنفيذي



أ.جرين بن سليمان الجبرين
مدير إدارة التسويق



د.مصعب بن أحمد الدهيشي
مدير الإدارة القانونية



أ. عبدالسلام بن سعد القاسم
مدير إدارة المشاريع



أ. بكر بن أحمد الدهيشي
مدير الشؤون الإدارية

الفريق الهندسي



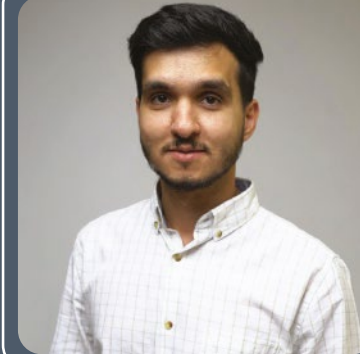
م. صلي أبو عاصي
مهندس مدني

إدارة وتنفيذ الأعمال الإنشائية
والتشطيبات المتكاملة



م. ماهر عنبر
مهندس تصميم

تنفيذ الإنشائي والتنفيذ



م. طارق إبراهيم
مهندس مدني

إدارة وتنفيذ أعمال المقاولات
وتحقيق الجودة



م. أنس السبع
مهندس مدني

إدارة الأعمال الإنشائية والمعمارية
والتنفيذ بالميدان للشركة

الهيكل التنظيمي

مجلس الإدارة

رئيس مجلس الإدارة

الرئيس التنفيذي

إدارة المشاريع

المجلس التنفيذي

القسم الهندسي

التفويض

متابعة العقود

إدارة تطوير الاعمال

قسم تطوير الاعمال

خدمات ما بعد البيع

إدارة التسويق والمبيعات

المبيعات

تخطيط التسويق

التواصل الداخلي

الإدارة المالية

المحاسبة

الاستثمار

المشتريات

إدارة الخدمات المساندة

الموارد البشرية

تقنية المعلومات

العلاقات الحكومية

ساس فيلا

#نبني_الجمال



ساس فيلا

رفاهية مُستدامة.. لِعيشِ رغيد



عدد الوحدات

٢٨ وحدة



الحي

المهدية



المساحات المطورة

٥,٦٥٣ متر مربع

ساس تاون

#نبني_الجمال



ساس تاون

فخامته الجمال.. وروعته البناء



عدد الوحدات

٣٥ وحدة



الحي

المهدية



المساحات المطورة

٥,٧٠٠ متر مربع

صور داخلية | ساس تاون





أدوار سكنية

#نبني_الجمال



#نبني_الجمال



أدوار سكنية

#نبني_الجمال



أدوار سكنية

رعاية الإعمار..رفاهية الحياة.. مسكنُ الآمال..



الحي

القيروان، النفل، الصحافة، النرجس، الملقا،
السويدي، الدريهمية، المصيف، الوادي



المساحات المطورة

16,646 متر مربع



عدد الوحدات

181 وحدة

بينت هاوس #بني_الجمال



بينت هاوس

رحابة الإعمار..رفاهية الحياة.. مسكنُ الآمال..



الحي
القيروان



المساحات المطورة

5523 متر مربع



عدد الوحدات

33 وحدة

مِنْ مَشَارِعِنَا

إِلَى سَمَاءِ التَّمَيُّزِ نُحَلِّقُ بِكَ..



مِنْ مشاريعنا

فلل عكاظ



عدد الوحدات
٢٠ وحدة



المساحات المطورة
٤,٢٠٠ متر مربع



الحي
عكاظ



عدد الوحدات
٥٦ وحدة



المساحات المطورة
١١,٤٨٠ متر مربع



الحي
المهدية

منازل سهل



عدد الوحدات
٣٨ وحدة



المساحات المطورة
٧,٦٠٠ متر مربع



الحي
المهدية



عدد الوحدات
١٠ وحدات



المساحات المطورة
٢,٥٠٠ متر مربع



الحي
السويدي

حينما تتحدّثُ الأرقام

عدد المشاريع
97 مشروع



عدد الوحدات
448 وحدة



المساحات المطورة
73,320 متر مربع



مواقع المشاريع





سهل العقارية
Sahl Real Estate

✉ info@sahel.s a

☎ +9660700069

🐦 @sahlaqa r

☎ +9660700966

🌐 sahel.s a

